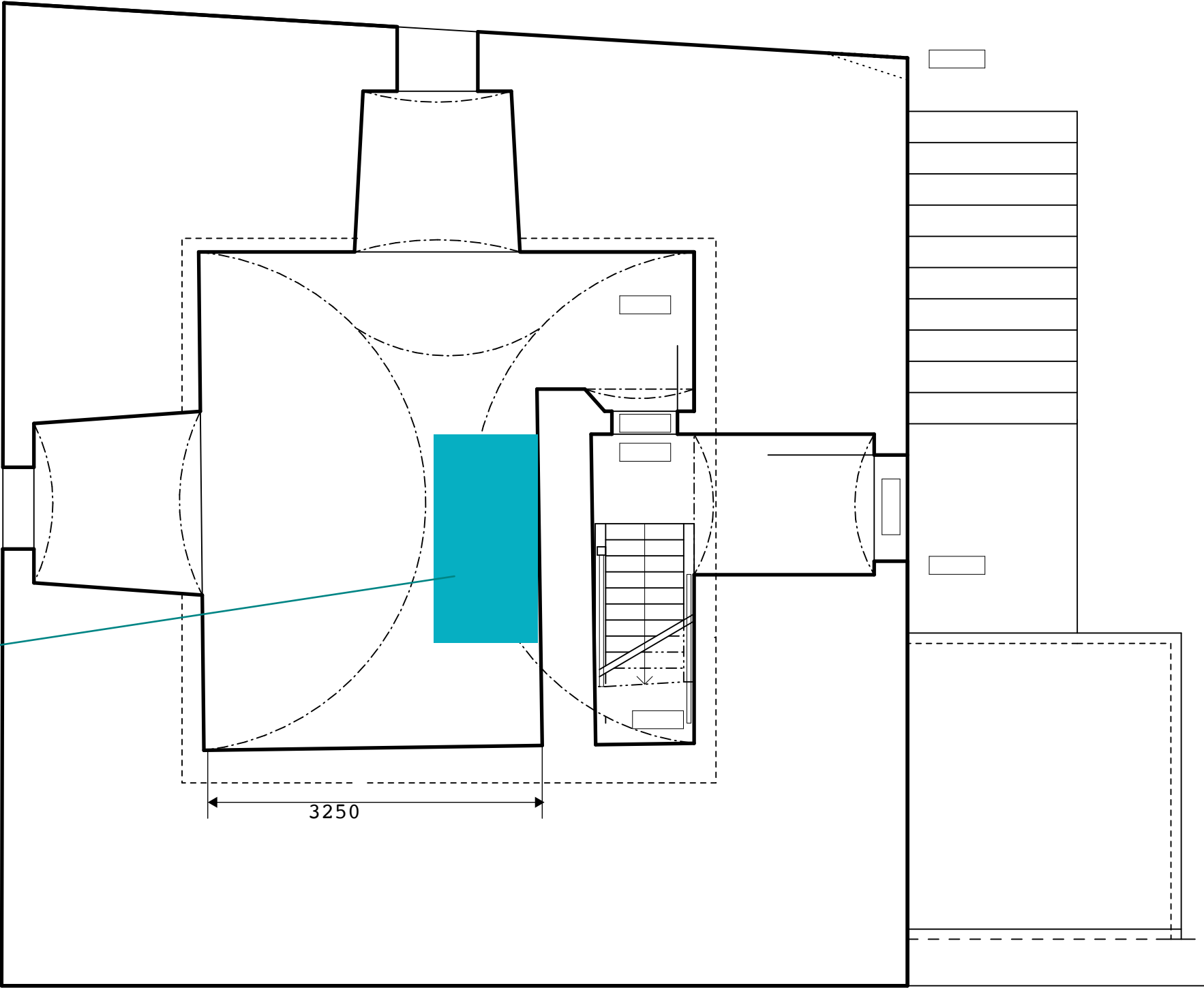


ZVONICE

PŮDORYS 1. NP - ROZMÍSTĚNÍ EXPOZICE

VITRÍNA VYSOKÁ
š200 x h100 x v250 cm

- 4 skleněné poličky rovnoměrně
- podstavec plný (kabeláž zespodu)
- integrované osvětlení
- uzamykatelná
- teplota 18°C± 2°C
- relativní vlhkost 45-50%
- aktivní klimatizace
- bezpečnostní sklo



AUTOR NÁVRHU:		VYPRACOVAL:	ZODPOVĚDNÝ PROJEKTANT:	GENERÁLNÍ PROJEKTANT:	
Ing. arch. Jaroslav Svěrek Ing. Martin Navrátil				Ateliér Masák & Partner, s.r.o. Rooseveltova 39/575, 160 00 Praha 6 - Bubeneč IČ: 27086631 	
HIP:					
STAVEBNÍK:	Město Kolín, Karlovo náměstí 78, 280 12, Kolín			STUPEŇ PROJEKTU:	DZS
AKCE:	PROJEKTOVÁ DOKUMENTACE STAVEBNÍCH ÚPRAV V AREÁLU NÁRODNÍ KULTURNÍ PAMÁTKY KOSTELA SV. BARTOLOMĚJE - EXPOZICE - NÁBYTEK A VYBAVENÍ			DATUM:	11/2017
ČÁST:	NÁVRH VYBAVENÍ EXPOZICE			ČÁST:	D.1
VÝKRES:	ZVONICE- PŮDORYS 1.NP			Č. VÝKRESU:	D.1.04